



Hilfsdokument

Herunterladen der erstellten LWTool-Konfiguration in das Anybus X-gateway mit LonWorks-Schnittstelle.

Haftungsausschluß

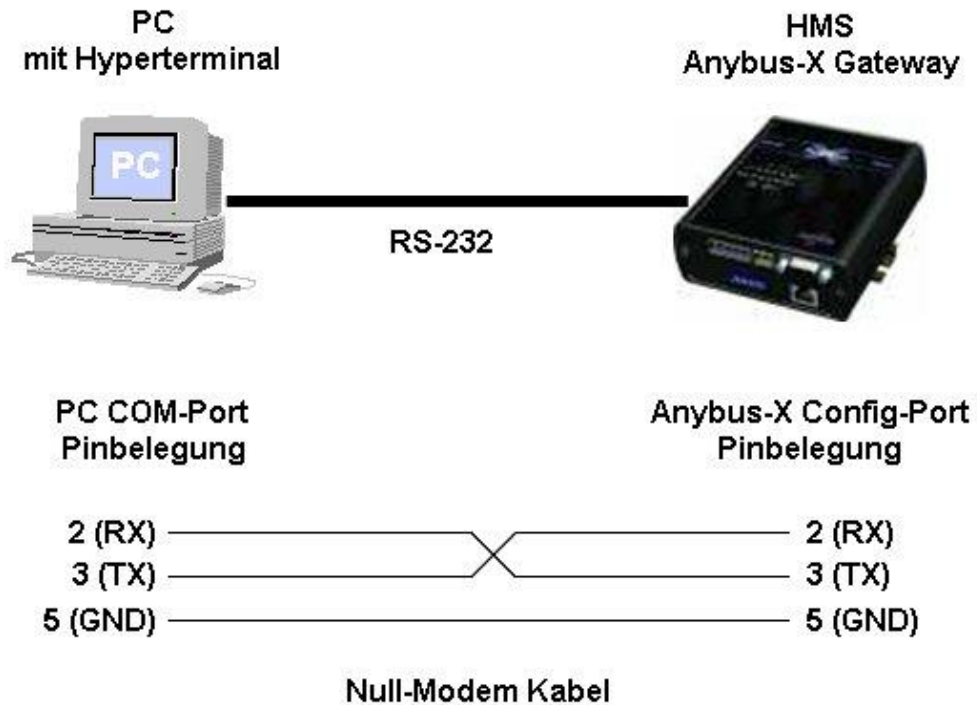
Die Schaltungen in diesem Dokument werden zu Amateurzwecken und ohne Rücksicht auf die Patentlage mitgeteilt. Warennamen werden ohne Gewährleistung der freien Verwendbarkeit benutzt. Wir haben den Inhalt dieses Dokumentes auf Übereinstimmung mit der beschriebenen Hard- und Software geprüft. Dennoch können Abweichungen nicht ausgeschlossen werden, so dass wir für die vollständige Übereinstimmung keine Gewähr übernehmen. Die Angaben in diesem Dokument werden jedoch regelmäßig überprüft. Notwendige Korrekturen sind in den nachfolgenden Versionen erhalten. Für Verbesserungsvorschläge sind wir dankbar.

© Copyright by HMS GmbH. All rights reserved.

Hinweis: Dieses Dokument ersetzt nicht die offiziellen Handbücher und Dokumentationen, die in den aktuellsten Versionen unter www.anybus.de zur Verfügung stehen.

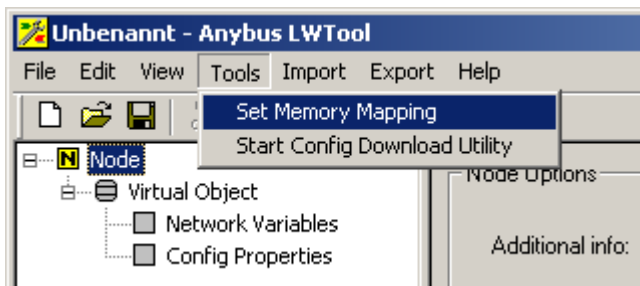
Erstellt	Version	Name	Kommentar
06.2007	1.0	HEH	Erstausgabe
01.2009	1.1	HEH	Hinweis auf offizielle Dokumentation ergänzt
08.2010	1.2	HEH	Korrektur der Webseitenverweise

1. Systemaufbau

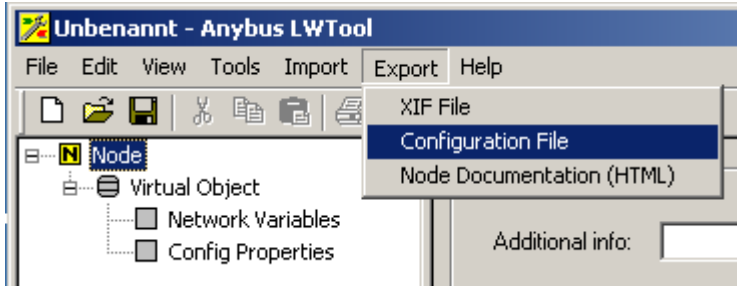


2. LWTool Memory Mapping

Stellen Sie sicher, dass Sie für die vorhandenen LonWorks-Variablen eine Speicherzuweisung durchgeführt haben:



3. Export der Konfiguration

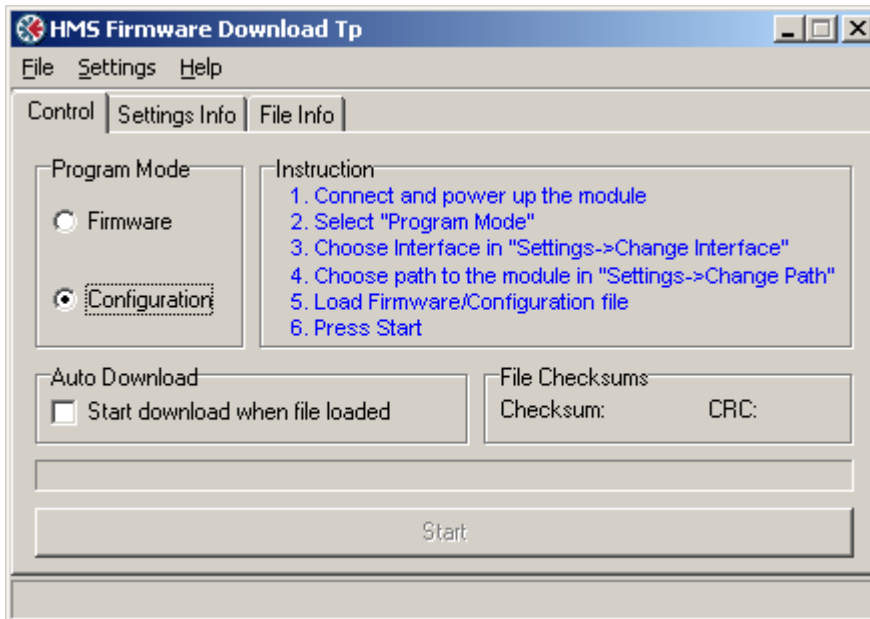


Exportieren Sie nun Ihre erstellte LONWorks-Konfiguration. Hierbei wird eine „*.dat“-Datei zum Herunterladen in das Anybus-X Gateway erstellt.

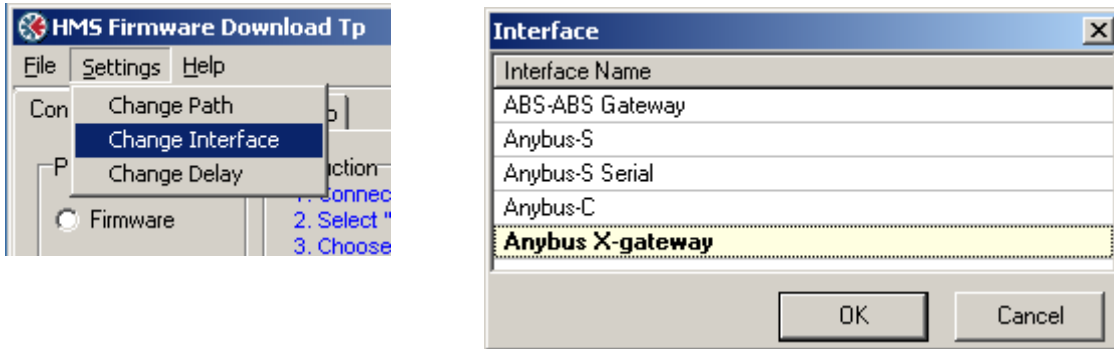
4. Herunterladen der Konfiguration mit dem HMS Firmware Download Tool TP

Starten Sie das Programm HMS Firmware Download Tool Tp.

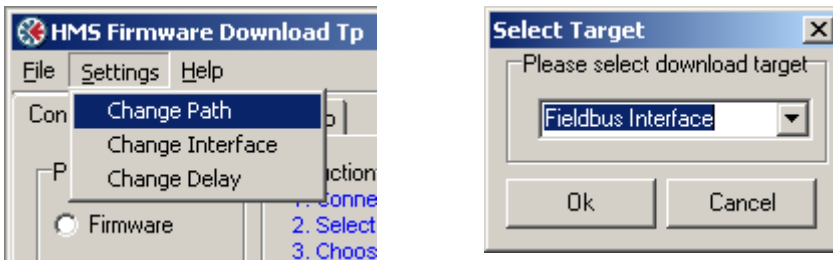
Wählen Sie als unter „Program Mode“ den Typ „Configuration“ aus



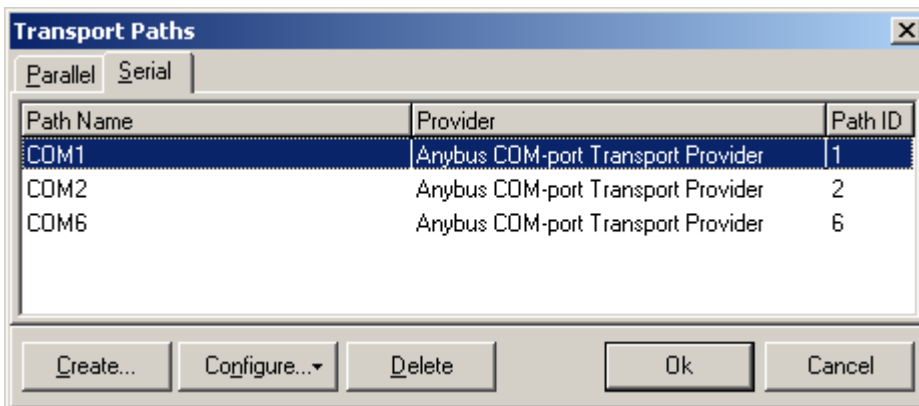
Stellen Sie nun die Schnittstelle ein:



Wählen Sie den Pfad aus:

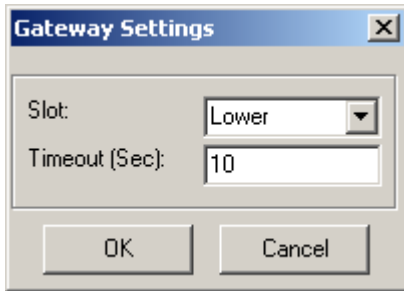


Legen Sie nun eine Ihrer Seriellen Schnittstellen als Transport Pfad an (über Create-Button) und wählen diesen dann aus (z.B. COM1)

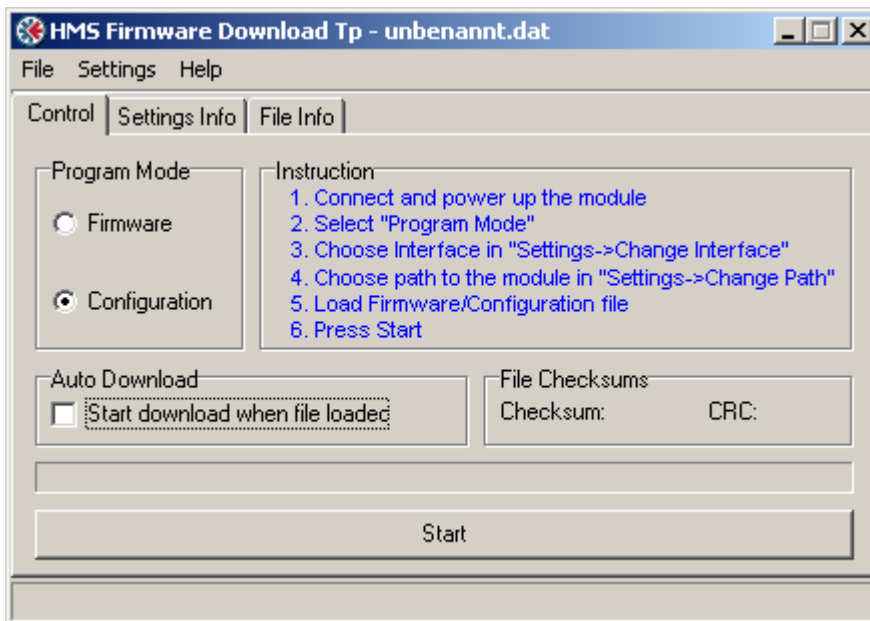


Nun wählen Sie aus, ob sich die LONWorks-Schnittstelle oben (upper) oder unten (lower) in Ihrer Gateway-Kombination befindet.

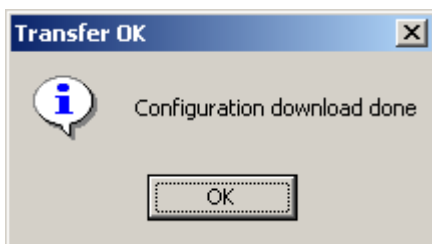
Zur Orientierung: Versorgungsspannungsstecker befindet sich oben, Gateway-Configport unten.



Laden Sie nun Ihre „*.dat“-Datei, die Sie zuvor aus dem LWTool exportierten, und starten die Übertragung.



Wenn die Übertragung erfolgreich war, sehen Sie noch folgenden Hinweis



5. Liste der benötigten Hardware Komponenten

- PC mit Pentium oder kompatiblen Prozessor
- Anybus X-gateway mit LONWorks-Schnittstelle
- Serielles Verbindungskabel (Nullmodem), mitgeliefert mit LW-Tool

6. Liste der benötigten Software Komponenten

- Betriebssystem MS Windows (ab Win 98).
- Anybus LWTool 1.06
- Anybus Firmware Download Tool 2.6.1.4
- Anybus Transport Provider Package vom Mai 2007 oder neuer

7. Weiterführende Informationen

- Zum Anybus X-gateway
http://www.anybus.de/products/abx_overview.shtml

HMS Industrial Networks GmbH	
-------------------------------------	--

Emmy-Noether-Str. 11

D-76131 Karlsruhe

Tel: +49 (0) 721 96472-0

Fax: +49 (0) 721 96472-10

E-Mail: info@hms-networks.de

Internet: www.anybus.de