



Hilfsdokument

Hinweise zur Inbetriebnahme des Anybus Serial Servers zusammen mit dem Siemens MPI Adapter

Haftungsausschluß

Die Schaltungen in diesem Dokument werden zu Amateurzwecken und ohne Rücksicht auf die Patentlage mitgeteilt. Warennamen werden ohne Gewährleistung der freien Verwendbarkeit benutzt. Wir haben den Inhalt dieses Dokumentes auf Übereinstimmung mit der beschriebenen Hard- und Software geprüft. Dennoch können Abweichungen nicht ausgeschlossen werden, so dass wir für die vollständige Übereinstimmung keine Gewähr übernehmen. Die Angaben in diesem Dokument werden regelmäßig überprüft. Notwendige Korrekturen sind in den nachfolgenden Versionen erhalten. Für Verbesserungsvorschläge sind wir dankbar.

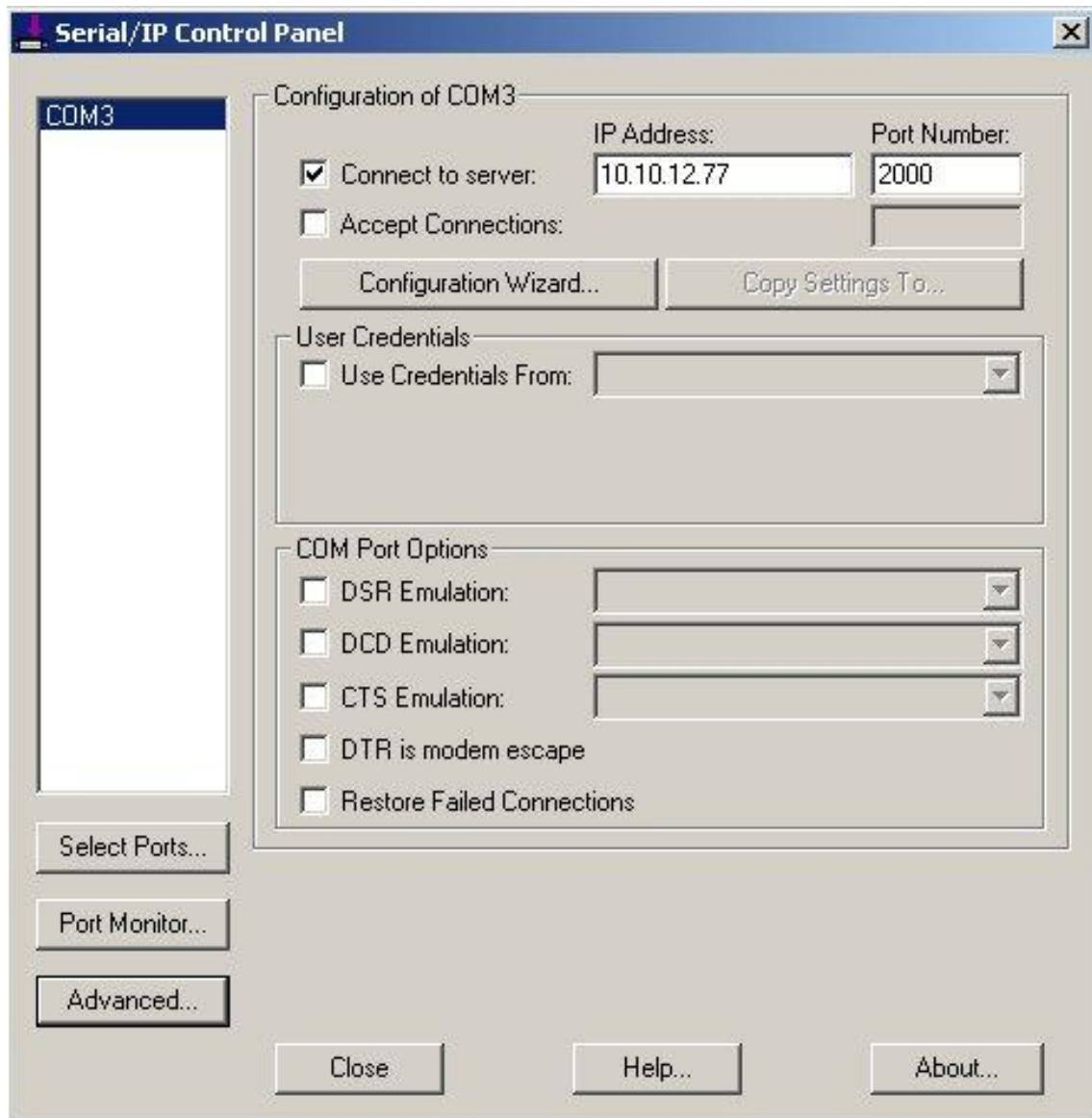
© Copyright by HMS GmbH. All rights reserved.

Hinweis: Dieses Dokument ersetzt nicht die offiziellen Handbücher und Dokumentationen, die in den aktuellsten Versionen unter www.anybus.de zur Verfügung stehen.

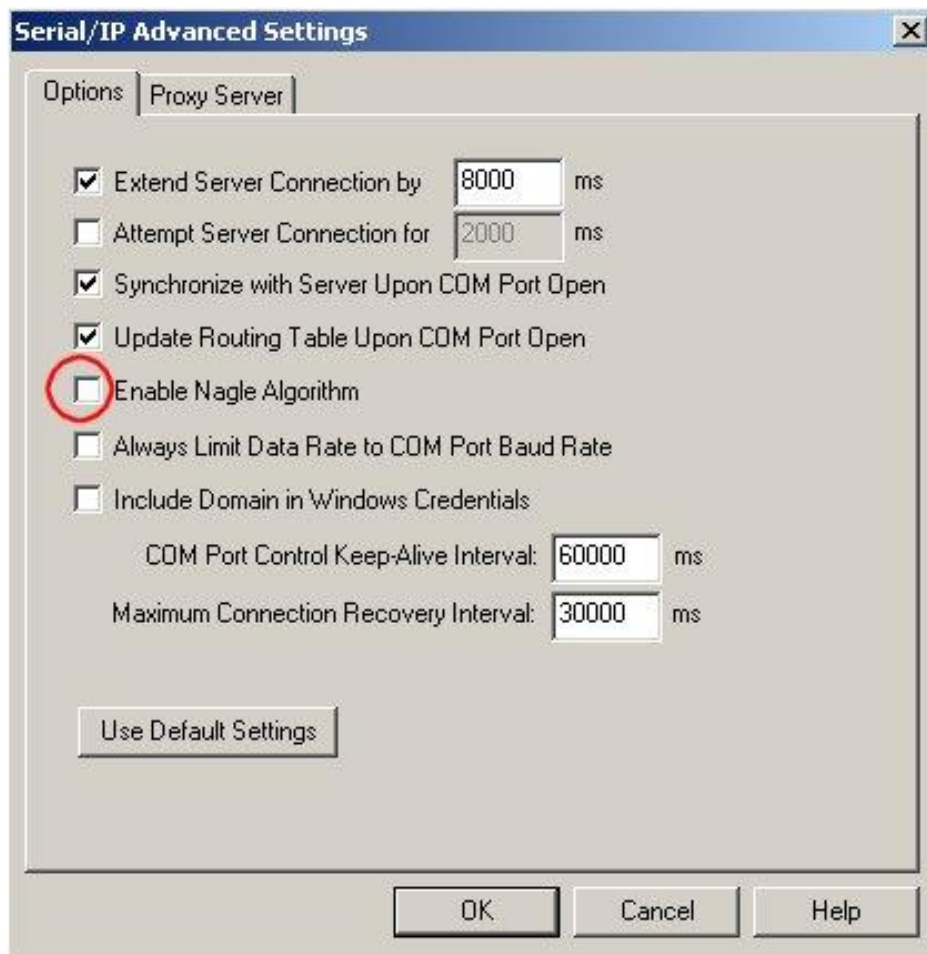
Erstellt	Version	Name	Kommentar
08.2010	0.1	HEH	Entwurf
08.2010	1.0	HEH	Erstausgabe

1. Konfiguration

Starten Sie das Serial/IP Control Panel über das Startmenü oder das Icon in ihrer Iconleiste. Das einrichten der Verbindung zu Ihrem Serial Server erfolgt wie in Handbuch beschrieben (Einstellen der IP-Adresse, Port Nummer, etc). Klicken Sie nun für zusätzliche Einstellungen auf „Advanced“:



In den zusätzlichen Einstellungen muss der Haken für „Enable Nagle Algorithm“ entfernt werden. Alle weiteren Einstellungen sollten wie folgt aussehen:



2. Liste der benötigten Hardware Komponenten

- PC mit min. 133MHz, 5MB freier Festplattenspeicher und Netzwerkschnittstelle
- Anybus Serial Server (AB7701) (v.1.60.0)

3. Liste der benötigten Software Komponenten

- Microsoft Windows 95/98/200/XP mit installierter Anybus Serial/IP Software (4.85)

4. Weiterführende Informationen

- Zum Anybus Serial Server
http://www.anybus.de/products/anybusx/Anybus-X_Serial_Server.shtml

HMS Industrial Networks GmbH	
-------------------------------------	--

Emmy-Noether-Str. 11 D-76131 Karlsruhe Tel: +49 (0) 721 96472-0 Fax: +49 (0) 721 96472-10 E-Mail: info@anybus.de Internet: www.anybus.de	
--	--